



Forbina 8000

Byggd för svenska farvatten

Snabb, rymlig, v



Dinetten om styrbord, bordet har en utdragskåpa. Ryggstödet är gemensamt med förarsätets.



Ruffen söd åttanfrån. Om babord vid nedgången är pentryt, rakt fram V-soffen med bord, som går att förvandla till en bekväm dubbelköj.



"Owners cabin" under sittbrunnssduken har en rymlig dubbelköj och ordentlig sithöjd.

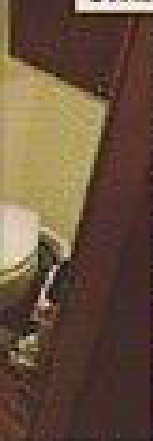


Toaletten är komplett med sep och plats för toalettseier.

Älbyggd!



Det lindrivna skrovet ger ett fint aktersvall.



Bank, tvättfat



Förarplatsen har plats för tre personer. Alla reglage inom räckhåll.

Forbina 8000 är en snabb, öppen dagbåt med mycket gods innerutrymme. Det lindrivna skrovet har en skarp V-profil som ger utmärkta sjöegenskaper och fartresurser mellan 25–40 knop med en ekonomisk diesel.

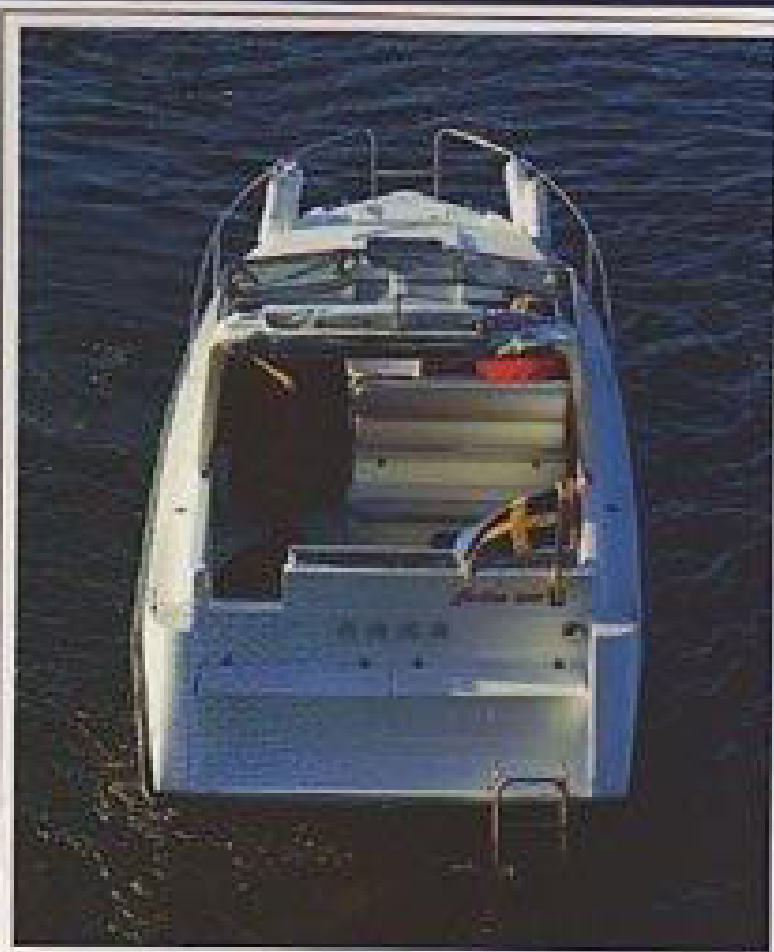
Sittbrunnen är mycket rymlig och bekvämt disponerad för att alla ska sitta bekvämt under gång och i hamn. Föraren har god uppsikt och passagerarna bra utsikt var än de sitter. Dinneten akteröver är den perfekta matplatsen.

Föruffen har pentry vid nedgången med kylskåp, tvåårigt kök och rinnande vatten. Toaletten har all bekvämlighet och hör till storleksklassens största. Längst föröver finns en V-soffa med bord. Där sitter man bekvämt och äter när det är ruggigt ute. På natten förvandlas den till en dubbelkoj. Under sittbrunnsdurken finns en stor dubbelkoj, det är den perfekta sovplatsen ombord.

Forbina 8000 är byggd för svenska förhållanden med breda skarndäck, stabila grabbräcken och en rejält öppen pulpit föröver. Stuvutrymmena är väl tilltagna och praktiskt ordnade. Badbryggan är ett med skrovet, bred och bekväm.

Forbina 8000 är byggd i glasfiberarmerad polyesterplast. Skrovet är förstärkt med kraftiga bottenbalkar och har basinrede för och akter. Däck är i sandwich för högsta styrka och god isolering mot fukt och kyla. Inredning är helt i trä.

Forbina 8000 är ett gediget hantverk rakt igenom.



Forbina 8000

Utrustad med
Volvo Penta
Motor

Data

Längd över allt	7,90 m
Bredd	2,85 ..
Djupgående	0,90 ..
Höjd från vattenlinjen	2,40 ..
Höjd totalt	2,80 ..
Vikt	ca 2.300 kg
Bränsletank, rostfri	230 l
Vattentank	100 l
Elsystem	12 V, 2 x 75 Ah
Motor: Volvo Penta AD 31/DP 130 hk eller Volvo Penta AD 41/DP 200 hk	
Fart	26-38 knop

Konstruktör/design: Göran Forsberg

IGF MARIN

Box 10033, 660 10 KARLSTAD
Besöksadress: Stationsvägen 19, SKATTKÄRR
Tel: 054-605 17 Örtel: 010-31 02 07